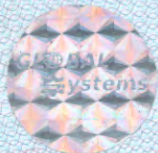


СИСТЕМА ДОБРОВОЛЬНОЙ СЕРТИФИКАЦИИ  
«GLOBAL-SYSTEMS»

№ РОСС RU.32623.04ГСС0 в едином реестре зарегистрированных систем добровольной сертификации  
ФЕДЕРАЛЬНОЕ АГЕНТСТВО ПО ТЕХНИЧЕСКОМУ РЕГУЛИРОВАНИЮ И МЕТРОЛОГИИ



СЕРТИФИКАТ СООТВЕТСТВИЯ

Регистрационный номер РОСС RU.32623.OC03.00925

Срок действия с 07.12.2022 по 06.12.2025

**ОРГАН ПО СЕРТИФИКАЦИИ** № РОСС RU.32623.OC03 Общество с ограниченной ответственностью «РУСТЕХЭКСПЕРТИЗА», Россия, 121099, Г. Москва, УЛ СМОЛЕНСКАЯ, Д. 10, ПОМЕЩ./КОМ. 6/1/3, Телефон: 89257260560, электронная почта: info.rostex@yandex.ru

**ПРОДУКЦИЯ** Тренажер для визуализации движений «ЛазерБИМ». Серийный выпуск.

код ОКПД 2  
32.30.14.129

**СООТВЕТСТВУЕТ ТРЕБОВАНИЯМ НОРМАТИВНЫХ ДОКУМЕНТОВ**  
СПЕЦИФИКАЦИИ ПРОИЗВОДИТЕЛЯ

код ТН ВЭД

**ИЗГОТОВИТЕЛЬ** Индивидуальный предприниматель Громов Сергей Валерьевич  
Адрес: 192171, РОССИЯ, САНКТ-ПЕТЕРБУРГ г, ИВАНОВСКАЯ ул. ДОМ 25, кв.59

**СЕРТИФИКАТ ВЫДАН** Индивидуальный предприниматель Громов Сергей Валерьевич  
Адрес: 192171, РОССИЯ, САНКТ-ПЕТЕРБУРГ г, ИВАНОВСКАЯ ул. ДОМ 25, кв. 59  
ОГРНИП: 319784700199242 ИНН: 671501301763. Телефон: +7(911)280-15-40. Адрес электронной почты: s.gromov@colibri.group

**НА ОСНОВАНИИ** Протокола испытаний № ИЛ03-08593 от 07.12.2022 года, выданного Испытательной лабораторией Общества с ограниченной ответственностью «РУСТЕХЭКСПЕРТИЗА» аттестат аккредитации РОСС RU.32623.ИЛ03

**ДОПОЛНИТЕЛЬНАЯ ИНФОРМАЦИЯ** Схема сертификации: 1с (ГОСТ Р 53603-2009. Оценка соответствия. Схемы сертификации продукции в Российской Федерации).



Проверка подлинности сертификата соответствия

Руководитель органа



А.П. Лебедев  
инициалы, фамилия

Эксперт

С.В. Ширяев  
инициалы, фамилия

Настоящий сертификат соответствия обязывает организацию поддерживать выпуск (реализацию) продукции в соответствие с вышеуказанным стандартом, что будет находиться под контролем органа по сертификации системы добровольной сертификации «GLOBAL-SYSTEMS» и подтверждаться при прохождении ежегодного инспекционного контроля